

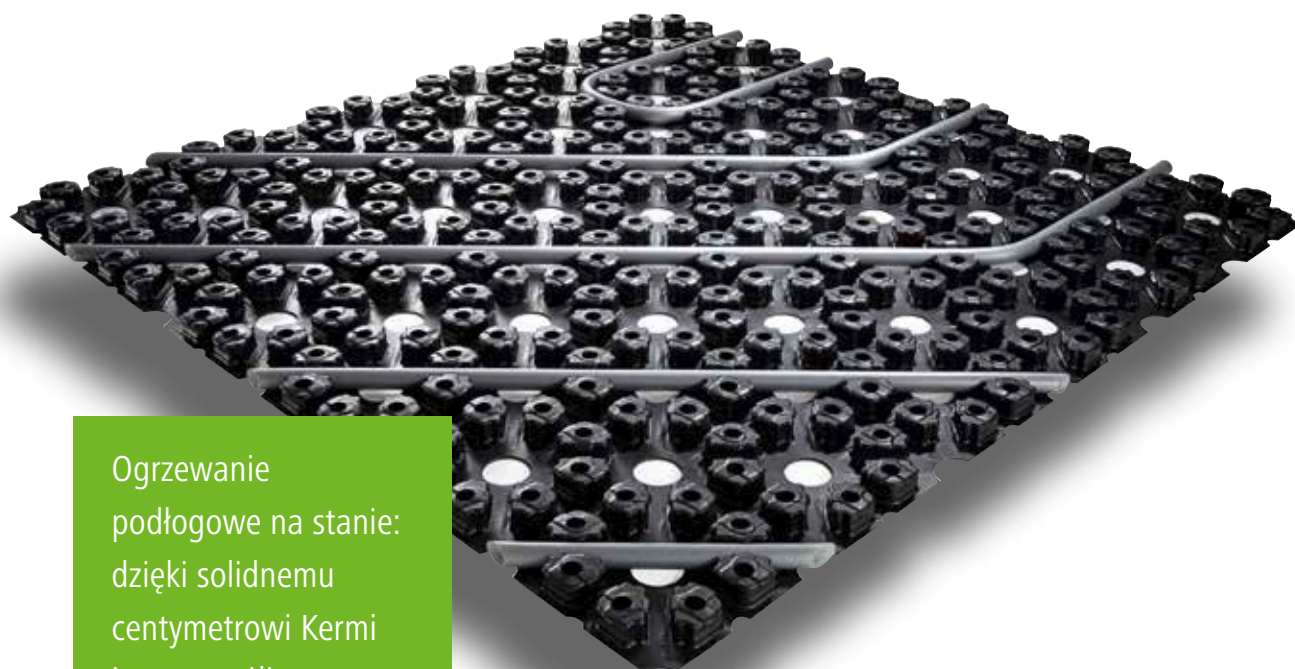
System cienkowarstwowy x-net C15

Jeden solidny centymetr ogrzewania podłogowego specjalnie do prac remontowych.



System cienkowarstwowy x-net C15. Ogrzewanie podłogowe idealne w przypadku remontu.

Niezwykle cienki, lekki i szybki w montażu – to szczególne zalety systemu cienkowarstwowego x-net C15. W odróżnieniu od zwykłych systemów płyty wypustkowe systemu cienkowarstwowego x-net C15 są skonstruowane w taki sposób, aby masa, którą zalewamy system mogła trwale związać się z podłożem, tworząc niezwykle niską wylewkę. System ten jest więc idealnym rozwiązaniem w przypadku prac modernizacyjnych, posiada opcję grzania i chłodzenia. Układany jest bezpośrednio na najróżniejszych istniejących podłożach, bez konieczności pracochłonnego kucia bruzd czy wyburzania.



Ogrzewanie podłogowe na stanie: dzięki solidnemu centymetrowi Kermi jest to możliwe.



Mniejsza wysokość montażowa to także mniejszy ciężar: dlatego system cienkowarstwowy x-net C15 to idealne rozwiązanie w przypadku prac modernizacyjnych w starym budownictwie.



Zalety systemu x-net C15

- Ogrzewanie i chłodzenie
- Krótki czas suszenia
- Szybki czas reakcji
- Optymalny do prac modernizacyjnych
- Niewielka masa statyczna
- System narzuca zgodnie z normą odstępów przy układaniu
- Skrajnie niska temperatura zasilania dzięki niewielkiemu pokryciu rury
- Układanie bez kucia i prac wyburzeniowych
- Po odpowiednim przygotowaniu możliwość zamontowania na prawie każdym podłożu



Zalety Kermi

- Niewielka wysokość płyty wynosząca 14 mm, kompletny montaż 17 - 22 mm (bez podłogi)
- Dwa wymiary rur – jedna płyta wypustkowa:
 1. 5-warstwowa rura x-net 10 x 1,3
 2. 5-warstwowa rura x-net 12 x 1,4
- Układanie rur po przekątnej bez dodatkowego mocowania
- Duża stabilność przy uderzeniach
- Duża siła przytrzymywania rury
- Szybki montaż
- Sprawdzone pod kątem technologii grzewczej wg PN-EN 1264, certyfikowane wg DIN Certco

Cienkowarstwowa płyta wypustkowa x-net C15. Wszechstronna, szybka i prosta obróbka.

Precyzyjna praca i oszczędność czasu:
samoprzylepna tylna strona, łączenie bez użycia narzędzi.



Krótki czas nagrzewania
i równomierne rozchodzenie
się ciepła gwarantują
wysoki komfort.



Ta sama płyta wypustkowa pozwala na ułożenie zarówno rur o wymiarach 10 x 1,3 mm jak i 12 x 1,4 mm.



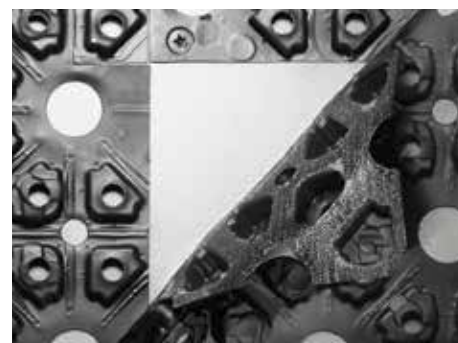
Zalety Kermi

5-warstwowa rura x-net 12 x 1,4 dysponuje o 35% większym przekrojem przepływowym niż rura o wymiarach 10 x 1,3, umożliwiając tym samym:

- większe długości rur w obiegu grzewczym
- mniej obiegów grzewczych na takiej samej powierzchni, a dzięki temu bardziej kompaktowe rozdzielacze i szafki rozdzielaczy
- Niewielki nakład materiału i czasu montażu

Mocowanie poprzez samoprzylepną tylną stronę elementów wypustkowych. Wystarczy tylko zdjąć folię ochronną i rozpocząć układanie na wstępnie przygotowanym podłożu.

Optymalna przyczepność płyt wypustkowych dzięki technice łączenia, zapewniającej zawsze prosty przebieg rur w siatce.



Rurę można mocować we wszystkich kierunkach bez użycia dodatkowych środków mocujących.

Nowa podłoga to komfort,
który zapewnia nowoczesne
ogrzewanie.

Dzięki niewielkiej wysokości montażu idealny również podczas prac modernizacyjnych.

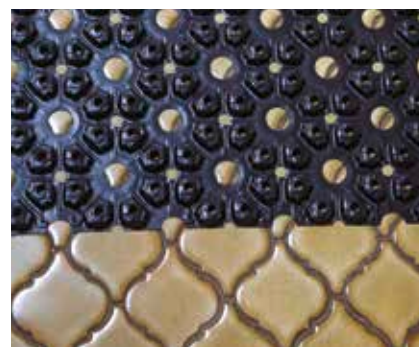
Jeden system – wszystkie możliwości. Niewielka wysokość umożliwia montaż bezpośrednio na starym podłożu, bez konieczności skuwania.



Nawet przy zastosowaniu w warunkach budowy płyty wypustkowe wykazują dużą stabilność, mimo nierówności i pustych przestrzeni na surowym podłożu.



System cienkowarstwowy x-net C15 nie wymaga dodatkowych akcesoriów w obszarze rozdzielacza. Można pracować, posługując się mniejszymi elementami cienkowarstwowych płyt wypustkowych x-net C15.



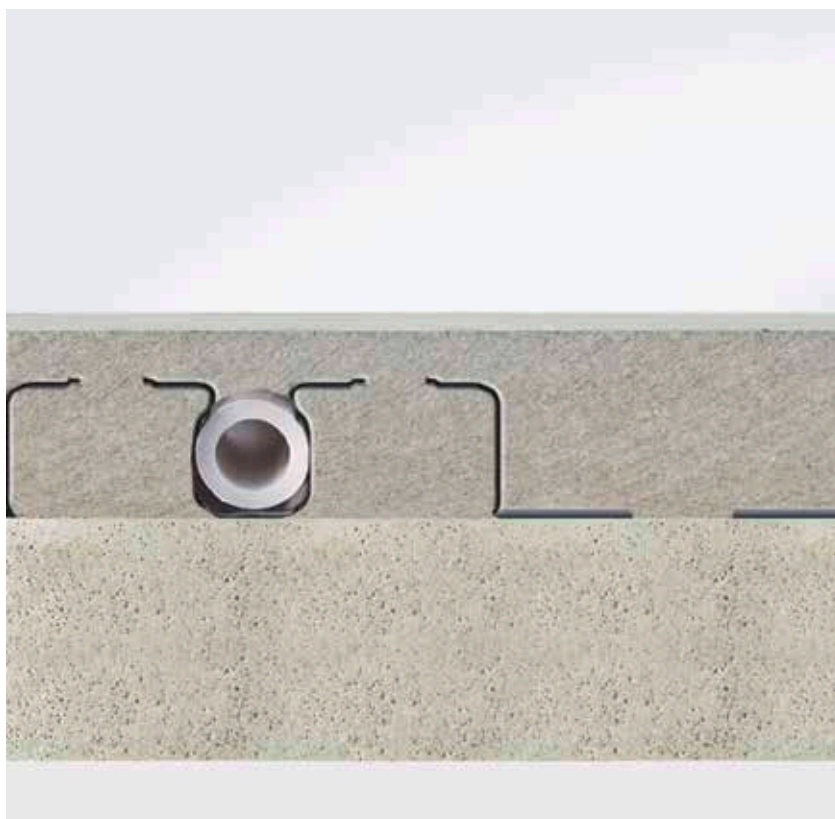
Płyty wypustkowe optymalnie nadają się do prac modernizacyjnych, ponieważ można je nanosić bezpośrednio na odpowiednio przygotowane istniejące podłożo lub płytki, bez kucia, bez prac wyburzeniowych.



Zalety

- Duża stabilność przy uderzeniach
- Duża stabilność konstrukcji wiążącej
- Duża siła przytrzymywania rury dzięki optymalnemu wcięciu folii termokurczliwej
- Niewielka wysokość płyty, 14 mm
- Samoprzylepna strona tylna do mocowania która zachowuje przyczepność na prawie wszystkich podłożach
- Łączenie płyt wypustkowych x-net za pomocą specjalnej techniki – precyzyjnie, niezawodnie, szybko i bez użycia narzędzi
- System narzuca idealnie prosty rozkład rur i zgodne z normami odstępny między nimi
- Możliwość układania rur równoległe i po przekątnej - bez mocowania
- Możliwość stosowania rur x-net 10 x 1,3 oraz 12 x 1,4
- Możliwość recyklingu, nie zawierają freonu

Szczególna konstrukcja płyty wypustkowej umożliwia dużą powierzchnię kontaktową między masą zalewową i podłożem. Dzięki temu powstaje warstwa wiążąca, której wzmocniona statyka wymaga mniejszej grubości warstwy. W przypadku konstrukcji wiążących dla dużej stabilności oprócz styku na całej powierzchni najważniejsze znaczenie ma przygotowanie podłoża.



5-warstwowa rura PE-Xc x-net.

Genialnie opakowana, inteligentnie opisana,
technologicznie niedościgniona.



Nadruk na rurze z informacją o pozostałej
długości i długości już zużytej,
aby optymalnie wykorzystać całą wiązkę.



Wysoka elastyczność dopuszcza niewielkie
promienie skrętu i silnie redukuje siły
odwodzące na łukach rur.



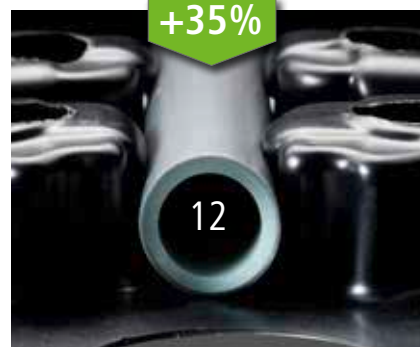
Rura i połączenie rur sprawdzone
zgodnie z DIN 4726 oraz PN-EN ISO 15875
i regularnie monitorowane przez jednostki
zewnętrzne.



Praktyczne długości wiązek rur do 240 m,
spakowane w specjalnym kartonie,
do wyciągania z opakowania przy użyciu
odwijarki x-net.



Opakowanie z kartonu lub folii elastycznej:
reszta wiązki pozostaje w opakowaniu i jest
chroniona przed uszkodzeniem i zabrudze-
niem oraz jest gotowa do transportu.



Rura o wymiarze 12 x 1,4 dzięki o 35%
większemu przekrojowi przepływowemu
w porównaniu z wymiarami 10 x 1,3 oferuje
wiele zalet, takich jak np. większe długo-
ści rur na obieg grzewczy, mniej obiegów
grzewczych w pomieszczeniu, mniejsze szafki
rozdzielaczy, mniejsze zużycie materiału
i mniejszy nakład pracy.



Warstwa ochronna

Warstwa klejąca

Osłona antydyfuzyjna

Warstwa klejąca

Rura bazowa PE-Xc



Zalety

- Odwijanie z opakowania bez skręcania rury
- Niewykorzystany odcinek rury pozostaje zabezpieczony w opakowaniu, w każdej chwili gotowy do transportu
- Nadruk na rurze z informacją o pozostającej i już wykorzystanej długości rury
- Rury i połączenia rur sprawdzone i regularnie kontrolowane
- Rura w technologii 5-warstwowej z zabezpieczoną wewnętrzną osłoną antydyfuzyjną
- Osłona antydyfuzyjna wg normy DIN 4726
- Praktyczne długości wiązek rur od 120 do 1000 m



Taśma izolująca krawędzie x-net wys. 80 mm.

Perfekcyjne połączenie ze ścianą – szybkie klejenie i przytwierdzenie na dowolnej wysokości bez narzędzi.

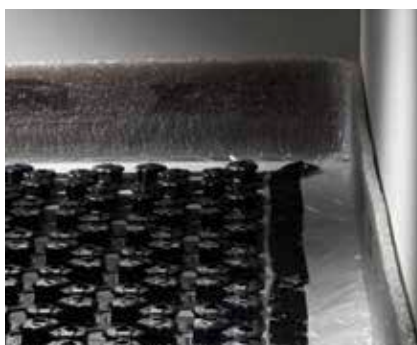


Zalety

- Oszczędność czasu i optymalne mocowanie do ściany dzięki paskowi kleju na odwrocie.
- Samoprzylepny płat folii PE pewnie uszczelnia szczeliny przy ścianie
- Optymalna ochrona szczeliny krawędziowej przed wpływaniem wylewki. Eliminuje to możliwość tworzenia się mostków akustycznych i zapewnia swobodne rozszerzanie się wylewki pod system ogrzewania
- Szybkie i łatwe skracanie taśmy dzięki nacięciom



Taśma samoprzylepna do mocowania taśmy izolującej brzezi x-net do ściany wys. 80 mm. Wysokość dostosowana do konstrukcji podłogi eliminuje pozostałości kleju na widocznej później części ściany.



Płaty folii można łatwo i szybko przymocować do podłogi za pomocą taśmy samoprzylepnej.



Wielokrotne nacięcia do szybkiego odrywania taśmy izolującej bez użycia narzędzi, eliminujące możliwość uszkodzenia tynku.

Odwijarka x-net.

Do odwijania rur systemowych x-net z opakowania bez naprężania i skręcania.



Solidna budowa wszystkich detali, wysoka precyzja wykonania i wytrzymała konstrukcja, przeznaczona na lata pracy. Krótko mówiąc - produkt Kermi.

Prosty montaż bez użycia narzędzi, kilkoma szybkimi ruchami. Łatwy transport odwijarki x-net w plecaku.

Niezużyty odcinek rury zostaje w kartonie chroniącym przed uszkodzeniem i zabrudzeniem, zawsze gotowy do transportu.



Zalety

- Innowacja made by Kermi
- Łatwy transport w specjalnym plecaku
- Prosty montaż niewielu części składowych, bez użycia narzędzi
- Wyjątkowa odporność dzięki masywnej budowie i wysokiej jakości powłoce
- Długowieczność dzięki wysokiej klasy łożyskom kulowym
- Uchwyty ułatwiające przenoszenie
- Bezpieczna pozycja, optymalna ochrona rury i izolacji dzięki dużym nogom stojaka
- Odwijanie rur do systemu Kermi C15 x-net z opakowania ochronnego bez ich skręcania



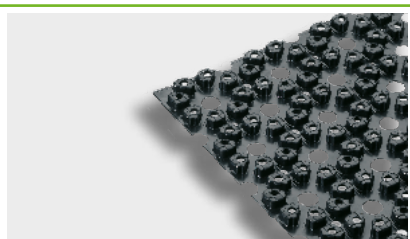
System cienkowarstwowy x-net C15.

Przegląd asortymentu.

Perfekcyjnie dostosowane do siebie komponenty systemu maksymalnie ułatwiają montaż.

Cienkowarstwowa płyta wypustkowa Kermi x-net C15

Nr kat. SFDNSP05000



Zastosowanie

Perforowana płyta wypustkowa do wykonania cienkowarstwowej konstrukcji łączącej przy użyciu specjalnych mas zalewowych.

Dane techniczne:

- Tylna strona pokryta klejem, do mocowania podczas montażu
- Do prowadzenia rur PE-Xc x-net 12 x 1,4 oraz 10 x 1,3 pod kątem prostym i po przekątnej 45°.
- Odstępy przy układaniu pod kątem prostym: 5,5/11 oraz 16,5 cm
- Odstępy przy układaniu po przekątnej: 7,5 oraz 15 cm
- Powierzchnia układania płyty wypustkowej 1100 x 770 mm = 0,847 m²

5-warstwowa rura PE-Xc Kermi x-net

Nr kat. SFRPE01XXXX



Dane techniczne:

- Rejestracja DIN Certco 3V200 MVR (P)
- Maks. ciśnienie robocze 6 barów
- Maks. temperatura robocza 90°C
- Technologia 5-warstwowa z zabezpieczoną wewnętrzną osłoną antydyfuzyjną
- Osłona antydyfuzyjna wg DIN 4726

10 x 1,3:

długości dostarczane w kartonach: 120/240 m

12 x 1,4:

długości dostarczane w kartonach: 120/240 m

Taśma izolująca krawędzie Kermi x-net wys. 80 mm

Nr kat. SFZRS003000



Zastosowanie

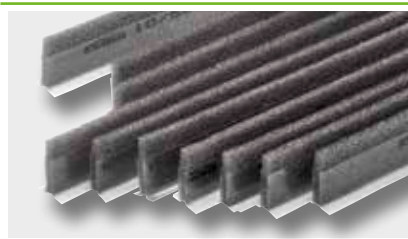
Do tworzenia fug między masą zalewową i sąsiadującymi komponentami.

Dane techniczne:

- Pianka PE z umieszczonymi z tyłu paskami kleju oraz samoprzylepnymi płatkami folii PE
- Rolka 25 m
- Grubość 8 mm
- Wysokość 80 mm

Profil dylatacyjny Kermi x-net 10/50

Nr kat. SFZBSD50000



Zastosowanie

Do tworzenia szczelin dylatacyjnych w masie zalewowej.

Dane techniczne:

- Pianka PE z boczną nakładką z tworzywa sztucznego i podstawką samoprzylepną
- Wysokość 50 mm
- Grubość 10 mm
- Długość 1,8 m

Paski samoprzylepne ochronne Kermi x-net

Nr kat. SFZKS000000



Zastosowanie

Do ochrony rur w obszarze krzyżowania się ze szczeliną dylatacyjną.

Dane techniczne:

- Paski z pianki PE
- Samoprzylepne
- Dł. x szer. x wys: 300 mm x 65 mm x 6 mm

Trójnik typu Y Kermi x-net

Nr kat. SFVZHHS0001



Zastosowanie

Przyłączenie dwóch obiegów grzewczych do jednego wyjścia z rozdzielacza.

Dane techniczne:

- 2 odgałęzienia z gwintem zewnętrznym 3/4" i złączką typu Eurokonus
- Nakrętka złączkowa 3/4" umożliwiająca wyjście rozdzielacza

Złączka gwintowana Kermi x-net

Nr kat. SFVSK010000/SFVSK012000



Zastosowanie

Łatwe łączenie rur x-net.

Dane techniczne:

- Mosiężny korpus i śrubunki z pierścieniem zaciskowym
- Wymiary: 10 x 1,3
12 x 1,4

Odwijarka Kermi x-net

Nr kat. SFWAV000000



Zastosowanie

Do odwijania rur x-net z opakowania bez naprężania i skręcania.

Odpowiednia do następujących rur x-net:

- 10 x 1,3: 120 oraz 240 m
- 12 x 1,4: 120 oraz 240 m
- 14 x 2: 120, 240, 600 oraz 1000 m
- 16 x 2: 120, 240, 600 oraz 1000 m
- 20 x 2: 240 oraz 600 m

Oczywiste zalety. Kompletny serwis.



Jednolity system ciepłny x-ooptymalizowany.

- Oszczędność energii nawet do 20%
- Komponenty idealnie do siebie dopasowane
- Wszystko z jednego źródła – od projektu do uruchomienia

Jakość potwierdzona certyfikatem.

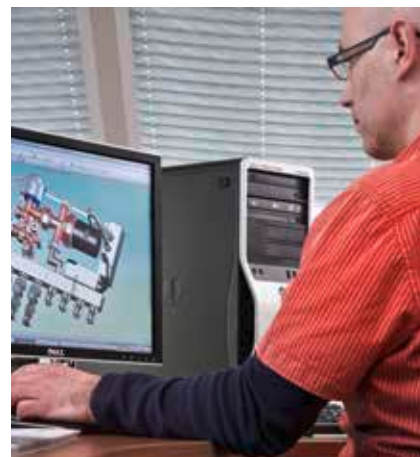
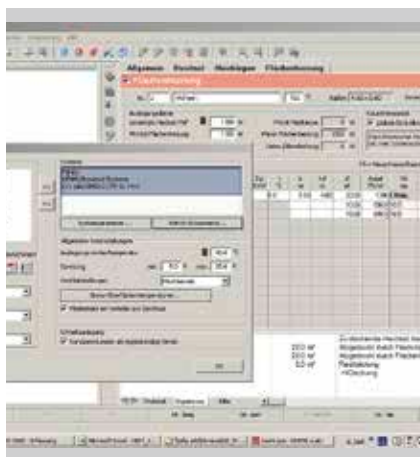
- Kermi posiada certyfikaty zgodności z DIN EN ISO 9001:2008, 14001:2004 i 50001:2011
- Wszystkie komponenty x-net są zgodne z obowiązującymi normami i dyrektywami
- Systematyczny monitoring komponentów przez niezależne instytuty badań
- Systemy x-net testowane wg normy DIN EN 1264 i z certyfikatem DIN Certco

Oferta seminariów i kursów dokształcających.

- Nowoczesne centrum szkoleniowe Kermi:Campus
- Seminaia dla projektantów, architektów i rzemieślników poświęcone innowacjom i praktycznym rozwiązaniom
- Kalendarz seminariów i rezerwacja miejsc przez przedstawicieli handlowych.



Kermi.
Kompetentny partner
u Waszego boku.



Pomoc przy składaniu ofert i projektowaniu.

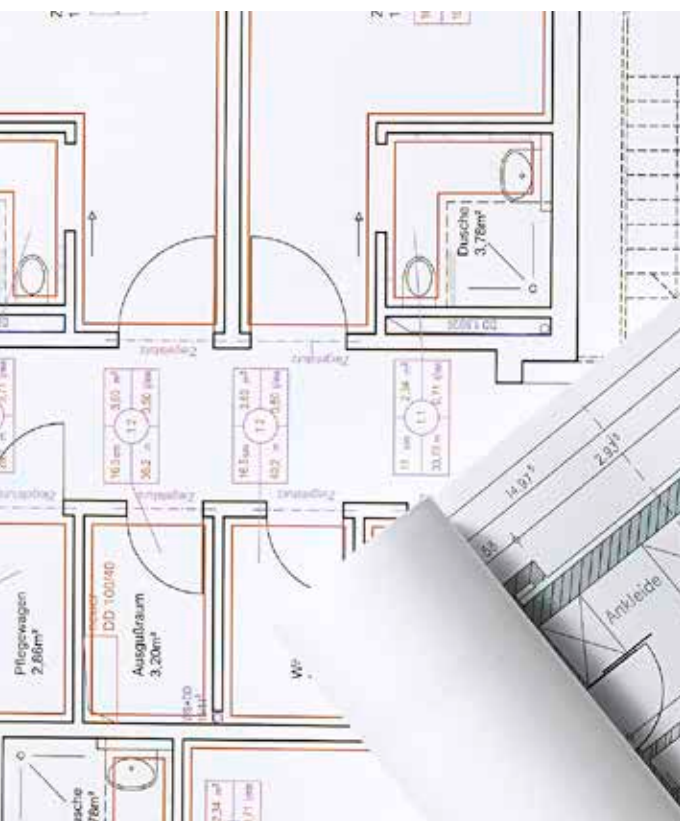
- Pomoc przy opracowaniu oferty
- Pomoc w projektowaniu systemu z ofertą różnorodnych usług
- Bogate oprogramowanie do obliczania systemów ogrzewania i chłodzenia płaszczyznowego x-net
- Obszerne materiały informacyjne
- Doradztwo techniczne

Kompletna obsługa klienta.

- Sieć serwisantów i przedstawicieli zapewnia szybką pomoc na miejscu
- Kompetentny zespół obsługi klienta pełni dyżur przy telefonie
- Profesjonalne rozpatrywanie reklamacji bez zbędnej biurokracji
- Szczegółowe wdrażanie na miejscu
- Szczegółowe doradztwo przy projektowaniu i realizacji systemu

System dopracowany w najmniejszych szczegółach.

- Wyrafinowana technika systemowa własnego autorstwa umożliwiającą łatwiejszą, szybką i bezpieczną pracę
- Wiele innowacji Kermi
- Specjalne rozwiązania Kermi dla instalatorów





Grzejnik płytowy
therm-x2



Grzejniki
dekoracyjne



Ściana grzewcza



Konwektor



Kermi Decor



Kabina prysznicowa

Kompleksowa oferta urządzeń grzewczych i sanitarnych Kermi zapewnia zdrowy komfort ciepły i niezrównaną przyjemność z kąpieli pod prysznicem.

Więcej informacji znajdą Państwo na stronie www.kermi.pl



Kermi Sp. z o.o.
ul. Graniczna 8b
54-610 Wrocław
Polska

Tel. +48 71 354 03 70
Faks +48 71 354 04 63
www.kermi.pl
info@kermi.pl